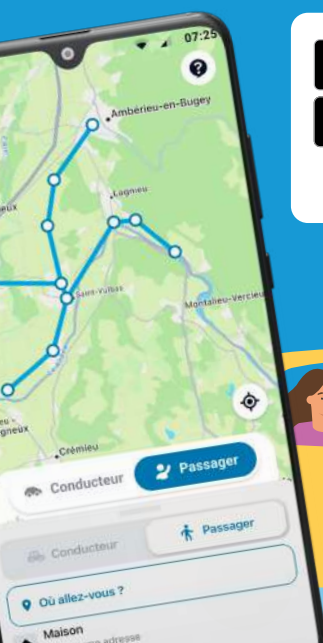


# covoit'ici

Lignes quotidiennes de covoiturage

## Le covoiturage quotidien sur le Parc Industriel de la Plaine de l'Ain

Économique et sans réservation.



Disponible sur  
App Store

DISPONIBLE SUR  
Google Play

Téléchargez  
l'application !



covoitici.fr



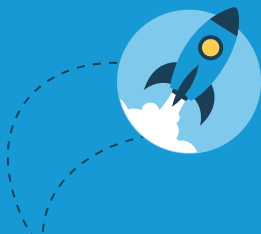
Expérimentation pilotée par :



Soutenue par :



# Covoiturez **facilement** pour vos trajets du quotidien !



**Covoit'ici**, ce sont des **lignes de covoiturage quotidiennes sans réservation**. Un service conçu pour faciliter la vie des travailleurs de la Plaine de l'Ain.

## L'objectif ?

Faire de la voiture un transport collectif !



## Le principe ?

Les conducteurs se déplacent le long de lignes de covoiturage reliant le PIPA et la Centrale EDF aux communes proches.

Grâce à l'application, ils partagent leurs sièges libres **instantanément** à des passagers qui vont dans la même direction qu'eux, en même temps qu'eux, et qu'ils récupèrent aux arrêts !



# Comment ça marche ?

## Conducteurs

**Partagez vos trajets avec les passagers sur votre route.**

**1**

**Je lance l'appli** juste avant de partir.



**2**

**Je sélectionne les arrêts** Covoit'ici par lesquels je vais passer. Je suis informé des passagers sur mon trajet.

**3**

**Je récupère les passagers** qui attendent aux arrêts Covoit'ici. Ils valident le trajet et c'est parti !

Sur les lignes Covoit'ici PIPA **les conducteurs sont indemnisés !** (voir tableau)



## Passagers

**0,50 € quelle que soit votre destination, trouvez une place dans les voitures qui passent**

**1**

**Pas de réservation :** pour covoiturer je me rends à un arrêt Covoit'ici.

**2**

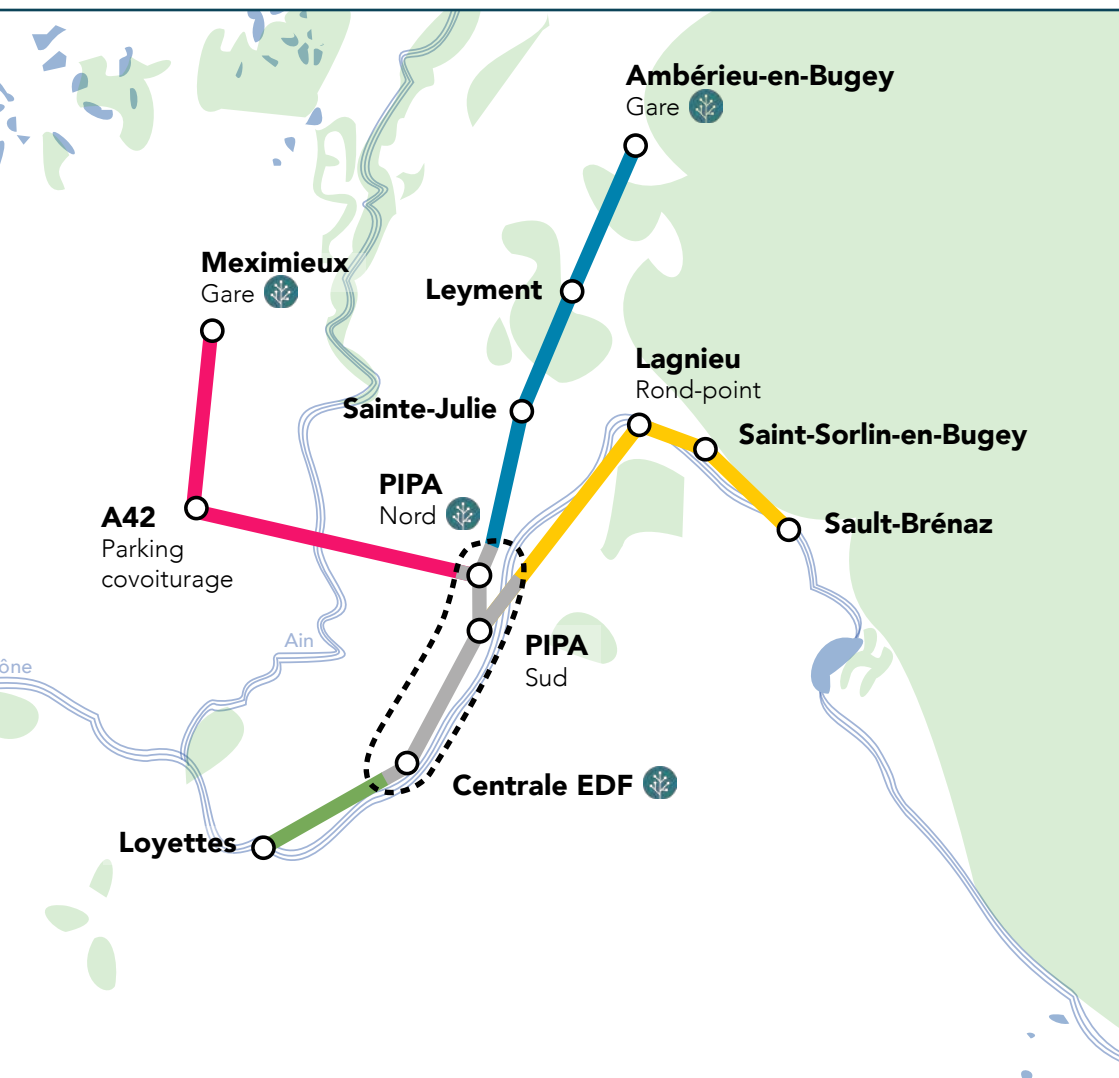
**Une fois à l'arrêt, je demande mon trajet sur l'appli** (ou par SMS) pour informer les conducteurs de ma présence.

**3**

Un conducteur me récupère, je valide le trajet **et c'est parti !**



Découvrez aussi nos lignes sur  
[covoitici.fr](https://covoitici.fr)



### Légende



Arrêts Covoit'ici



Lignes Covoit'ici



Portions communes  
à toutes les lignes



Hubs de mobilité

# Où trouver vos arrêts ?



## Ambérieu-en-Bugey - Gare

À l'angle entre la rue Emile Bravet et l'avenue Paul Painlevé (5min de la gare)



## Loyettes

Sur la D20 en direction du CNPE / PIPA, en face de l'impasse des écoles et de la rue du stade



## Leyment

Au croisement de la D77 et de la rue de la Guillotière à Leyment, en face de La Poste



## Meximieux - Gare

En face de l'entrée de la gare de Meximieux, à droite en sortant



## Sainte-Julie

Sur la place du Lavoir à Sainte-Julie, le long de la D77



## A42 - Parking covoiturage

À l'entrée du parking de covoiturage Meximieux / Pérourges, en sortant de l'A42



## PIPA Nord

Sur l'avenue des Bergeries, en direction du Nord du PIPA, après le rond-point à la sortie de Veepee et de Barilla



## Lagnieu

À l'entrée du parking de covoiturage et du Bocal, sur la D20A – proximité immédiate du rond point



## PIPA Sud

En face de la station Total, du côté de Persán



## Saint-Sorlin-en-Bugey

Au centre du village de Saint-Sorlin-en-Bugey, en direction du PIPA. À la sortie de la caserne des pompiers



## Centrale EDF

À l'entrée de la centrale EDF, l'arrêt est accessible au public



## Sault-Brénaz

Au centre du village de Sault-Brénaz, sur la Grande Rue (D122), en direction du PIPA



### Horaires d'ouverture

4h - 22h

### Assistance téléphonique

Du lundi  
au vendredi

6h - 20h

### Gains conducteurs

**2€**

Pour chaque passager transporté  
PIPA / EDF ↔ autres arrêts

# Alors, on Covoit'ici ?

Vous faites  
des **économies**

**1330€** 

C'est ce que vous **économisez**  
**en 1 an** (en moyenne) si vous  
devenez passager entre Ambérieu  
et la Centrale EDF du Bugey.

Vous faites un  
geste pour  
la **planète**

**30%** 

C'est la part des émissions  
de Gaz à Effet de Serre **du**  
**transport routier en France.**

Vous donnez un  
**coup de pouce**

**1/4** 

c'est la proportion des personnes qui  
ont déjà refusé un emploi en France à  
cause du **manque de mobilité.**



**Rejoignez la communauté  
Covoit'ici de la Plaine de l'Ain !**

Rencontrez les covoitureurs et suivez  
les dernières actualités sur le **groupe**  
**facebook Covoit'ici PIPA.**



**Une question ?  
On vous répond !**

**01 79 73 89 73**

